



Elinkeino-, liikenne- ja ympäristökeskus
Närings-, trafik- och miljöcentralen
Centre for Economic Development, Transport and the Environment

Aurajoen kuormitus ja tila 1970-luvulta nykypäivään

Aurajokiseminaari 27.9.2011

Aurajoki pähkinänkuoressa

- Pituus 70 km
- Valuma-alue 874 km²
- Putouskorkeus 70 m, 11 suurempaa koskea
- Keskivirtaama 7,4 m³/s
- Peltoa 37 %, metsää 53%
- Järvisyys 0,25 %

Aurajoki ja sen valuma-alue

Merkittävimmät pistekuormittajat

AS Asutuksen jätevedenpuhdistamo
+ liitymääärät

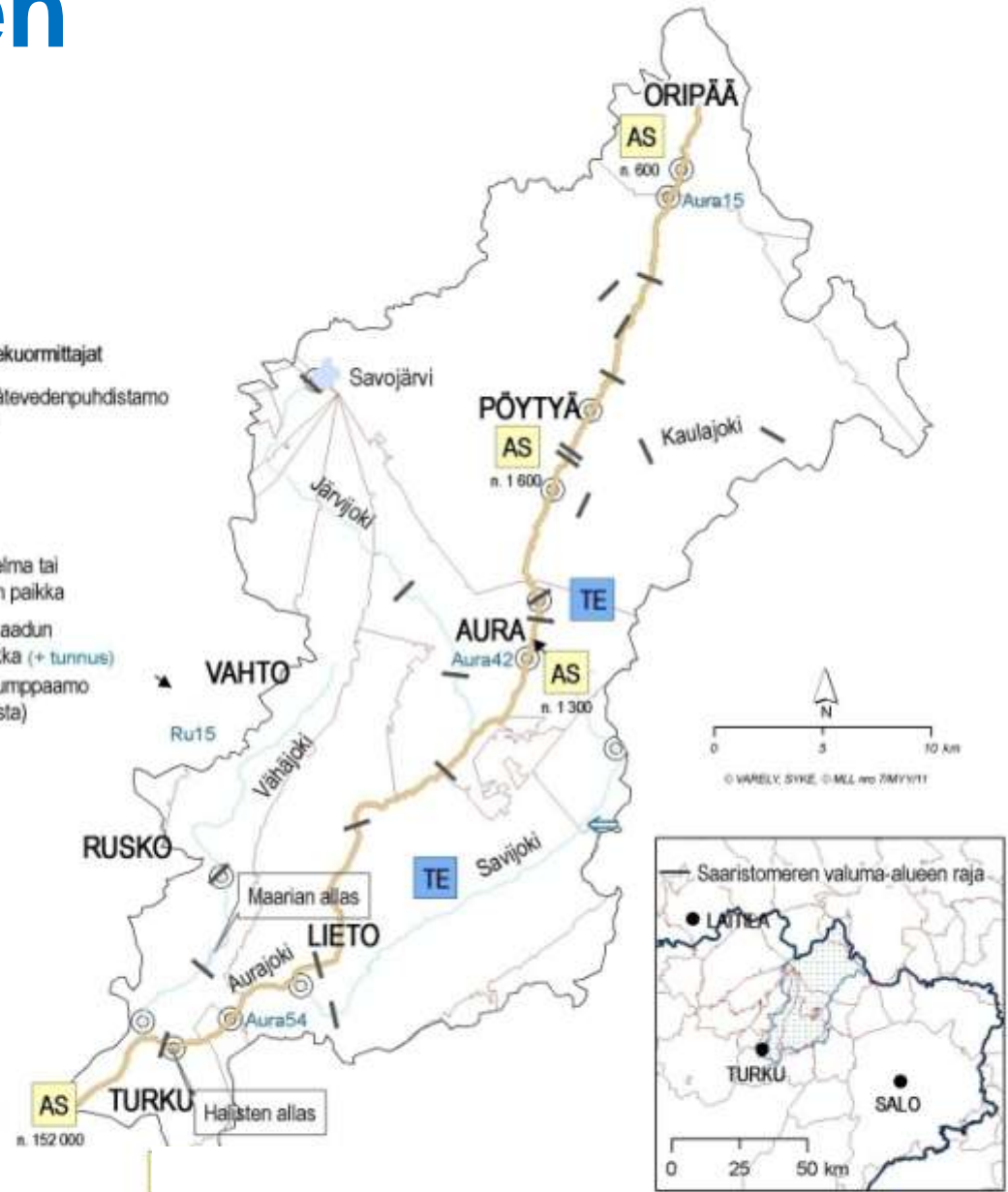
TE Teollisuus

Muuta tietoa

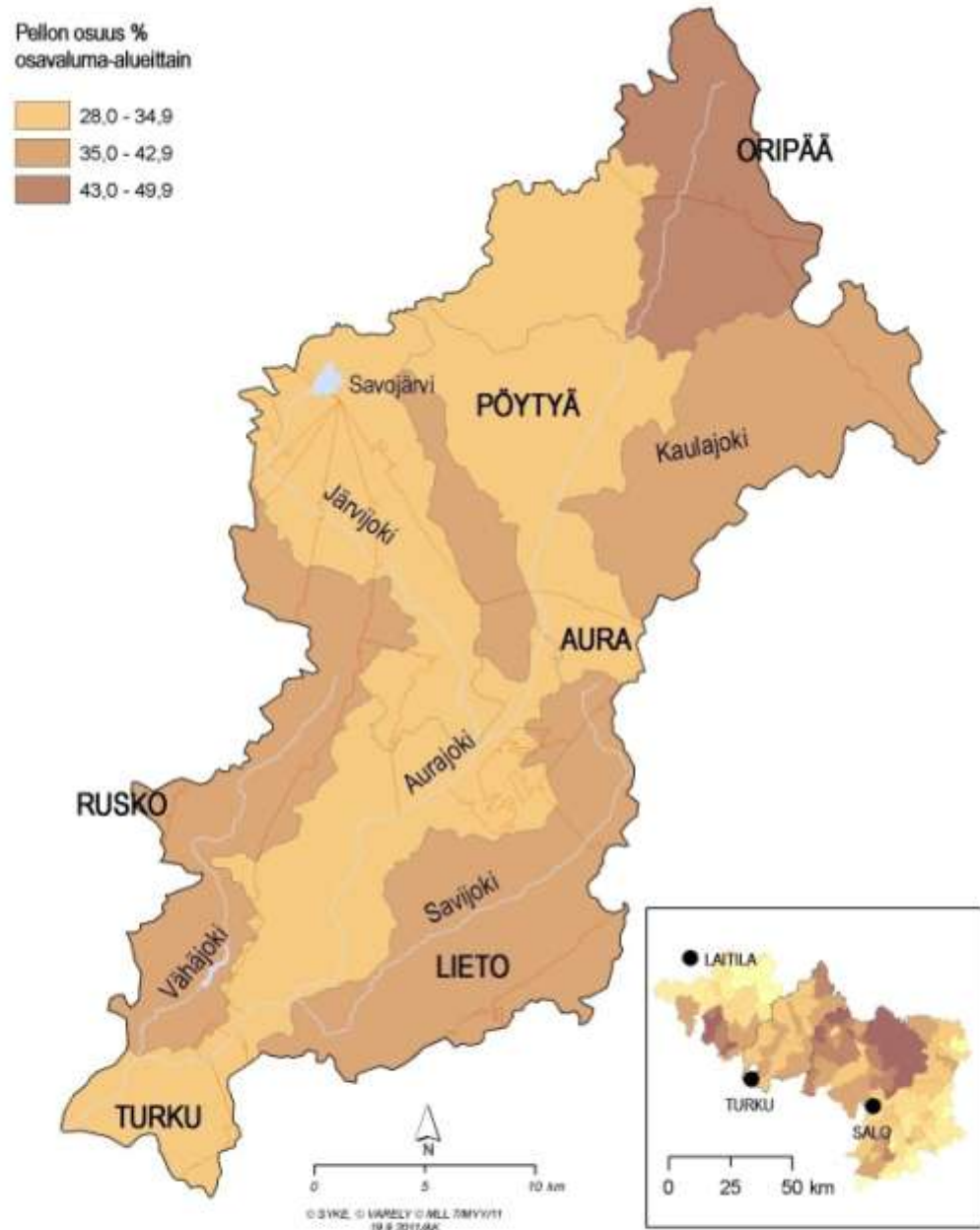
— Patorakenne tai vanha padon paikka

⊙ Pintaveden laadun havaintopaikka (+ tunnus)

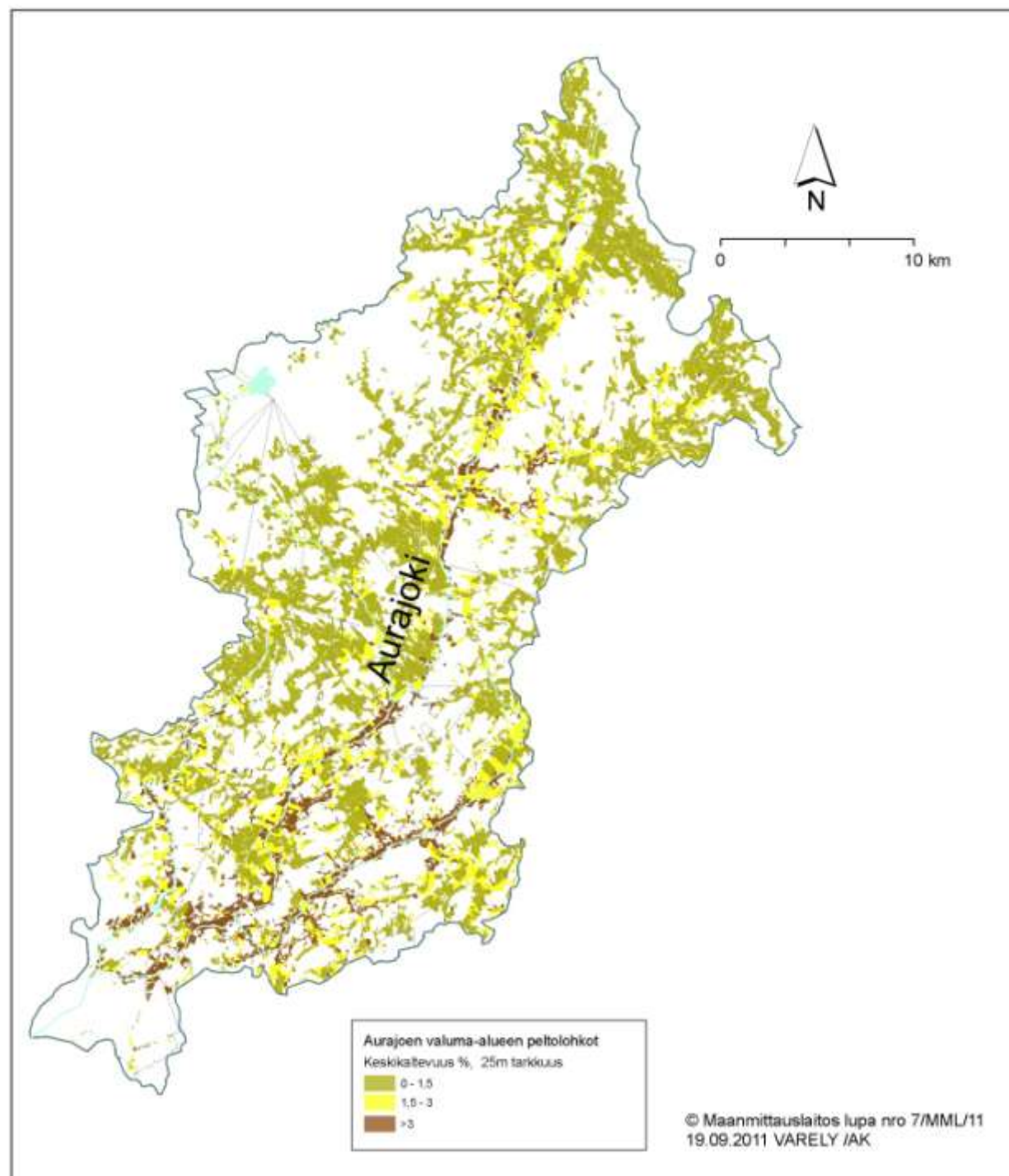
⇐ Raakavesipumppaamo (Paimionjoesta)



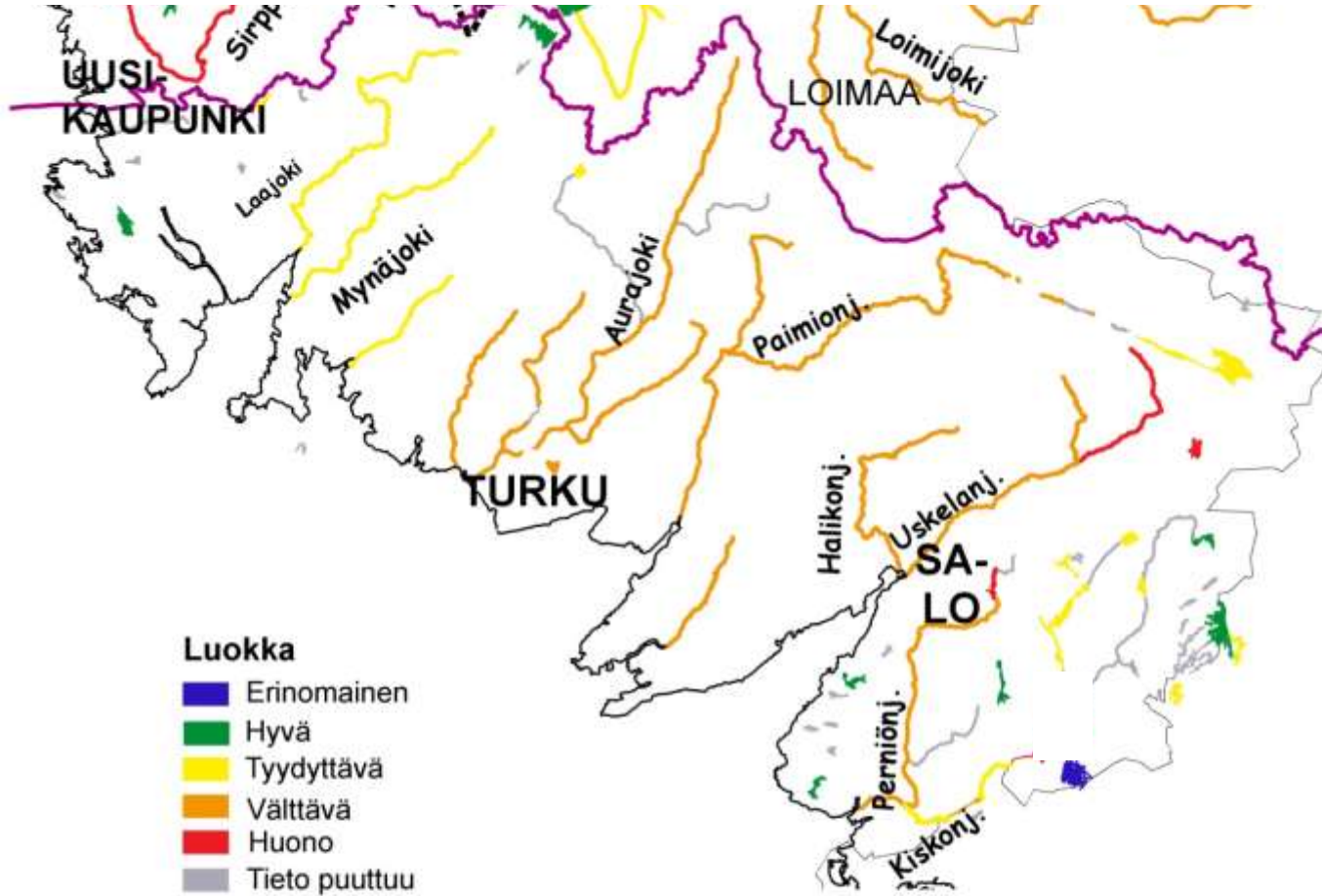
Pellon osuus osavalmualueen eri osissa



Peltojen kaltevuus



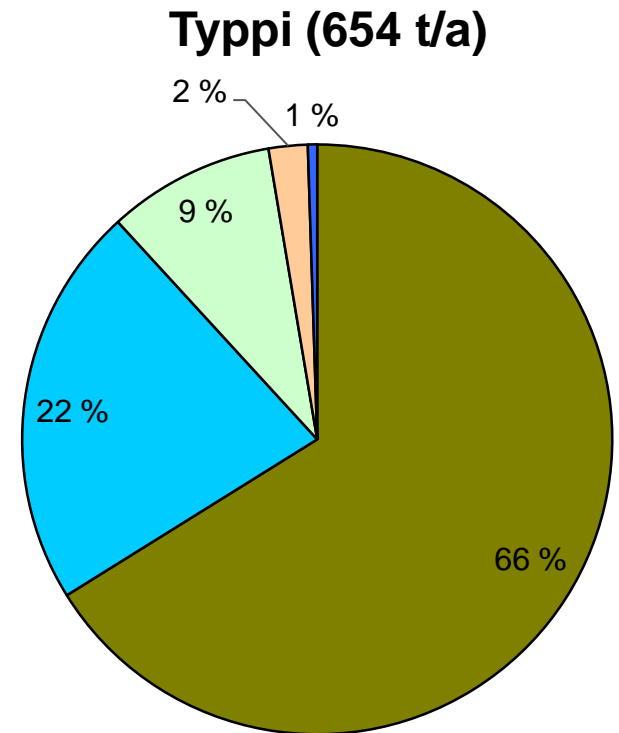
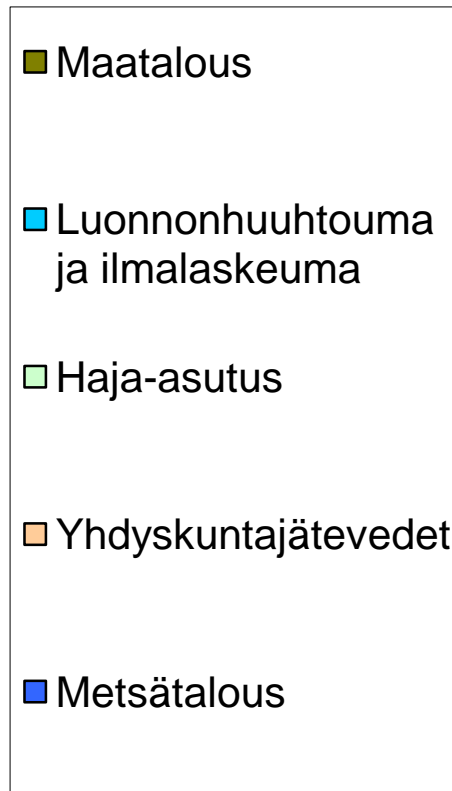
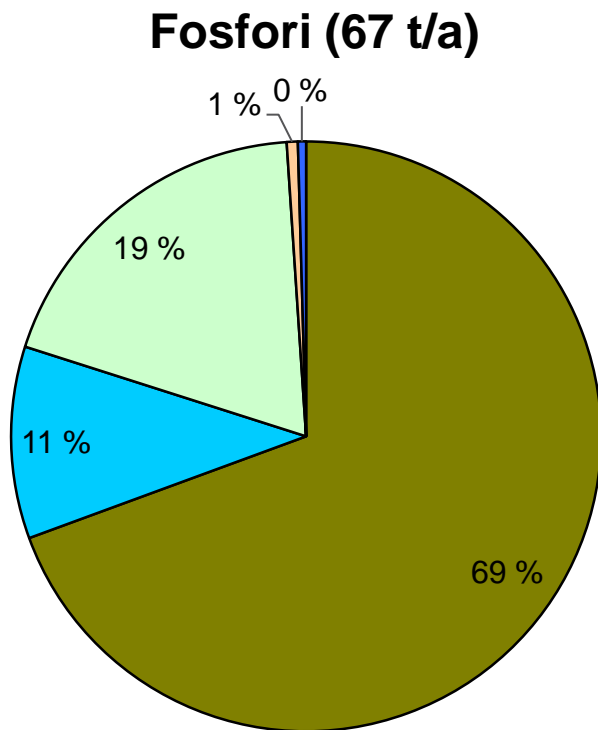
Aurajoen ekologinen tila



— Saaristomeren valuma-alueen raja



Aurajoen ravinnekuormitus 2006 - 2010

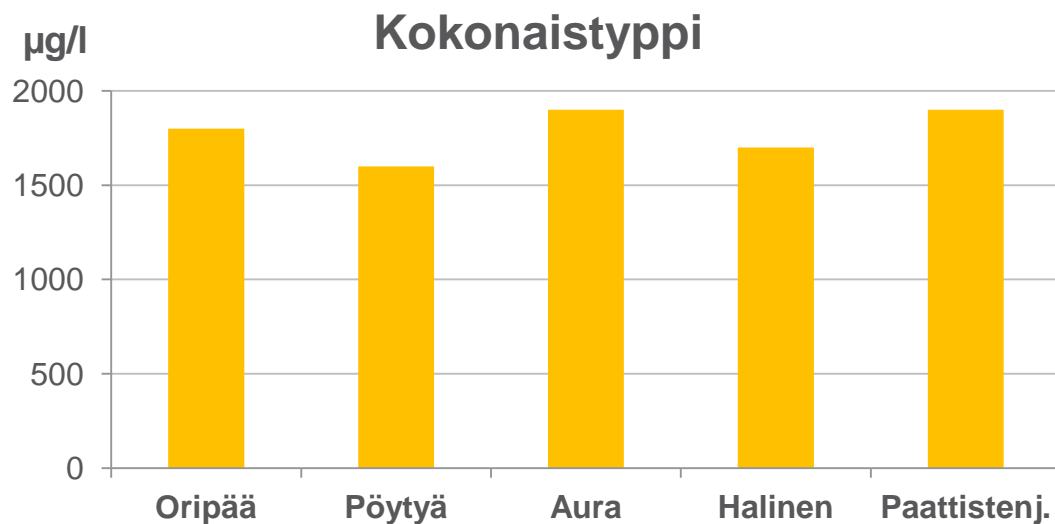
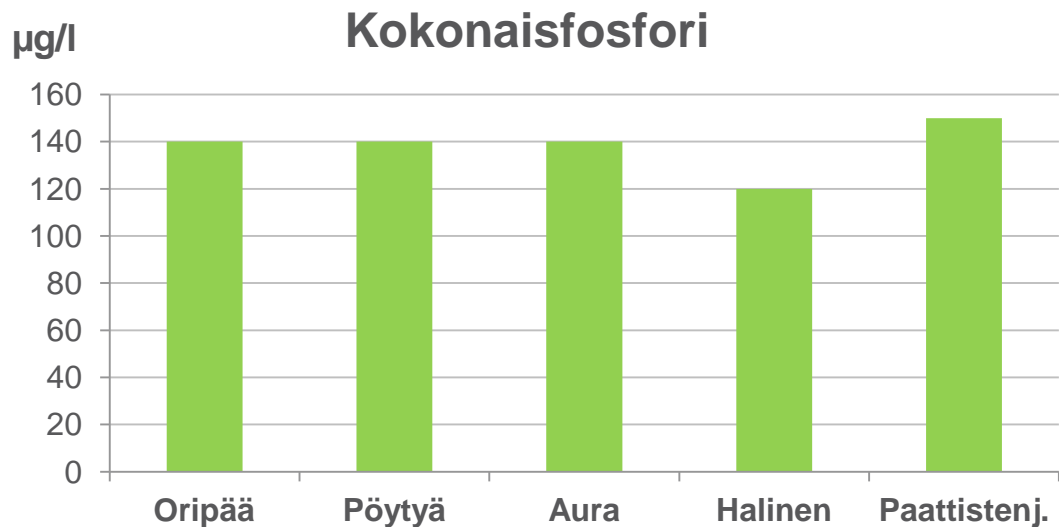


A scenic view of a river flowing through a lush green landscape. The river is the central focus, winding through a valley. The banks are covered in dense green vegetation, including tall grasses and white wildflowers. In the background, there are rolling green hills, a line of trees, and a few small buildings. The sky is a clear, bright blue with a few wispy clouds. The overall atmosphere is peaceful and natural.

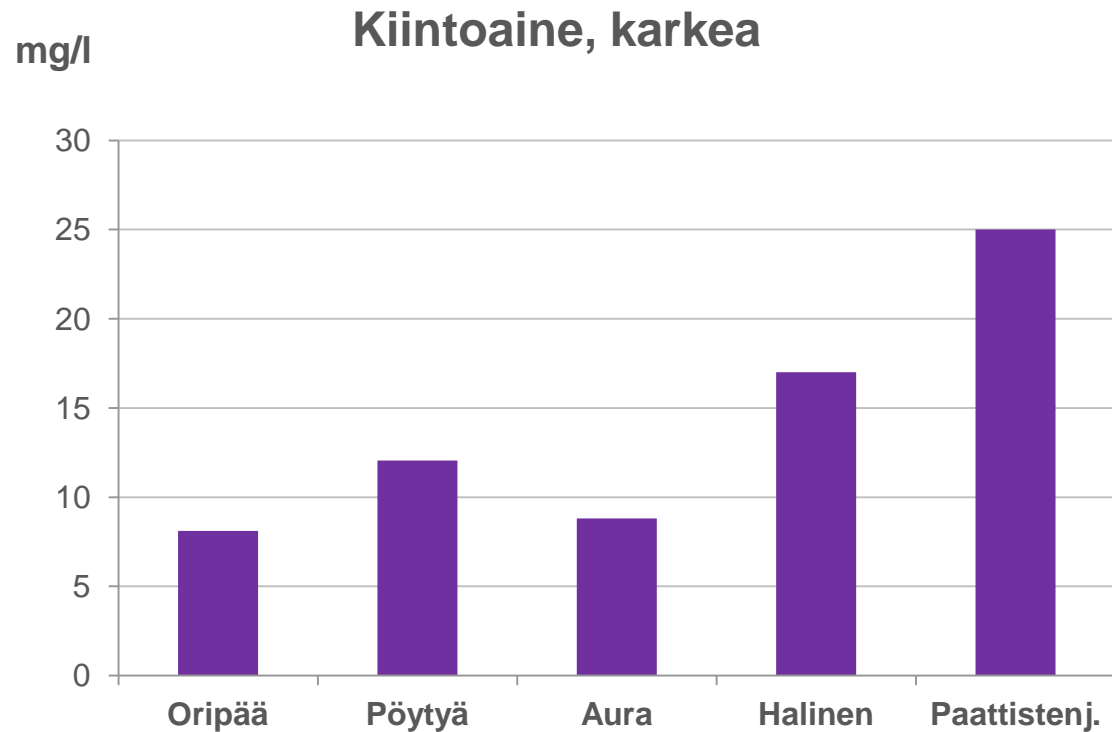
Veden laatu, kuormitus ja niiden muutokset

Kuva: Anni Karhunen

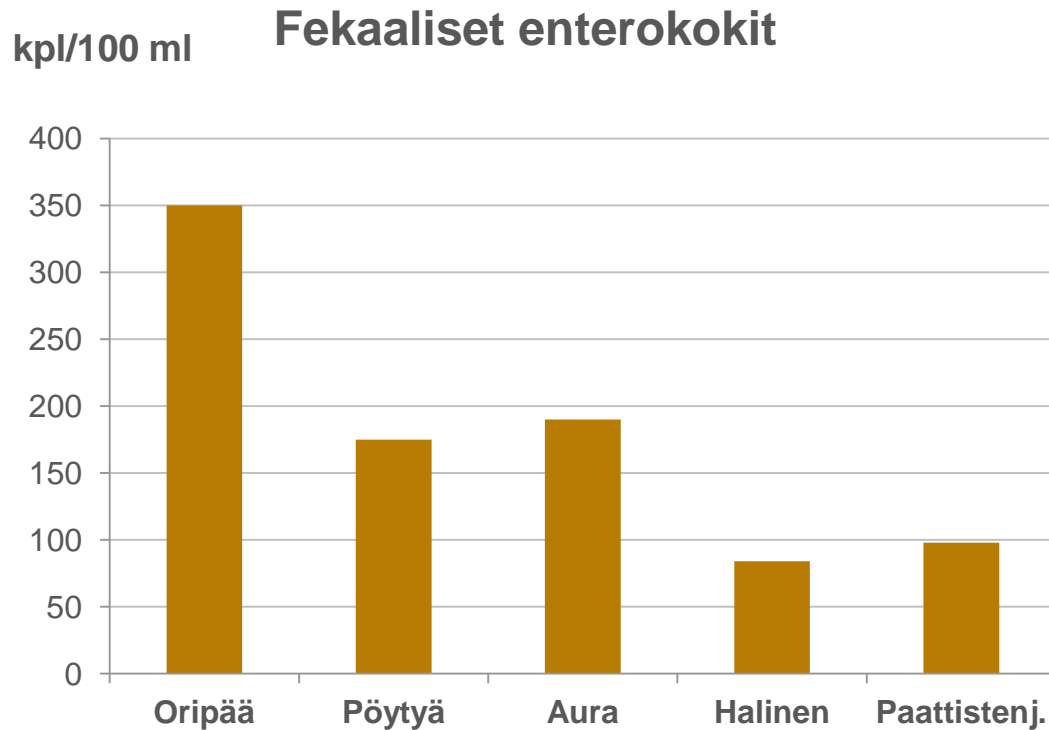
Ravinnepitoisuudet Aurajoen eri osissa (talvi – kesä 2006 - 2010)



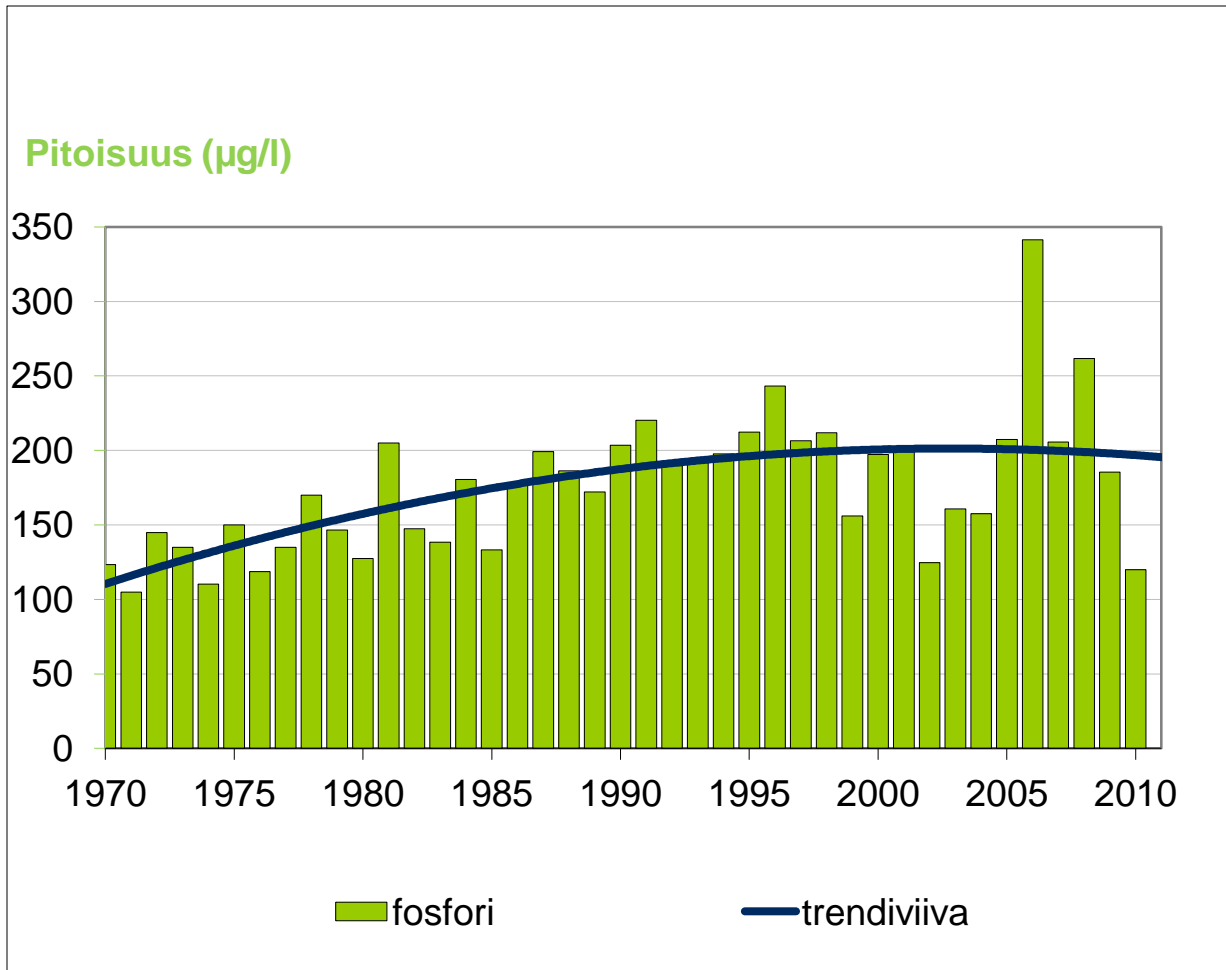
Kiintoaineen pitoisuus Aurajoen eri osissa (talvi - kesä 2006 – 2010)



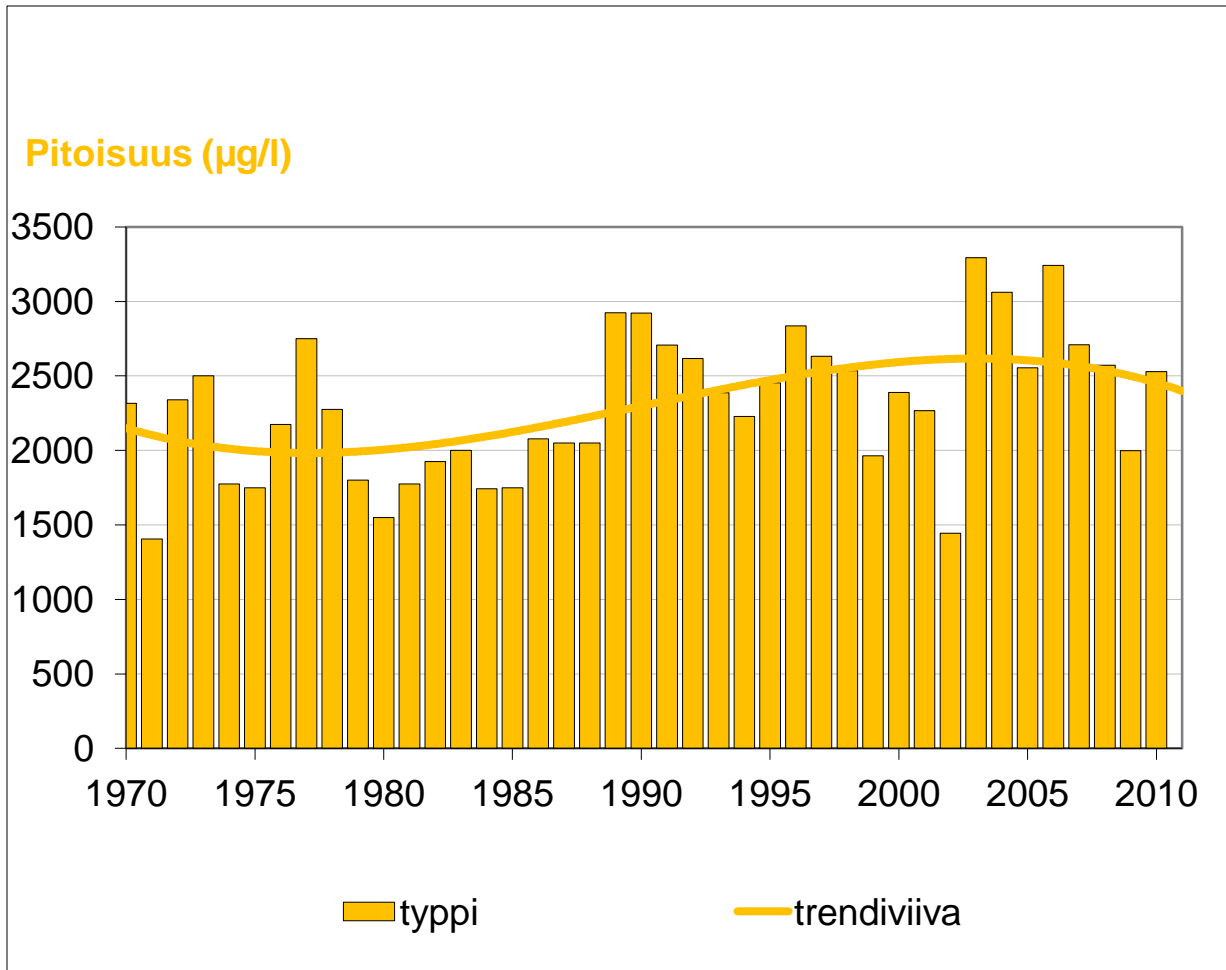
Bakteerien määrät Aurajoen eri osissa (talvi – kesä 2006 – 2010)



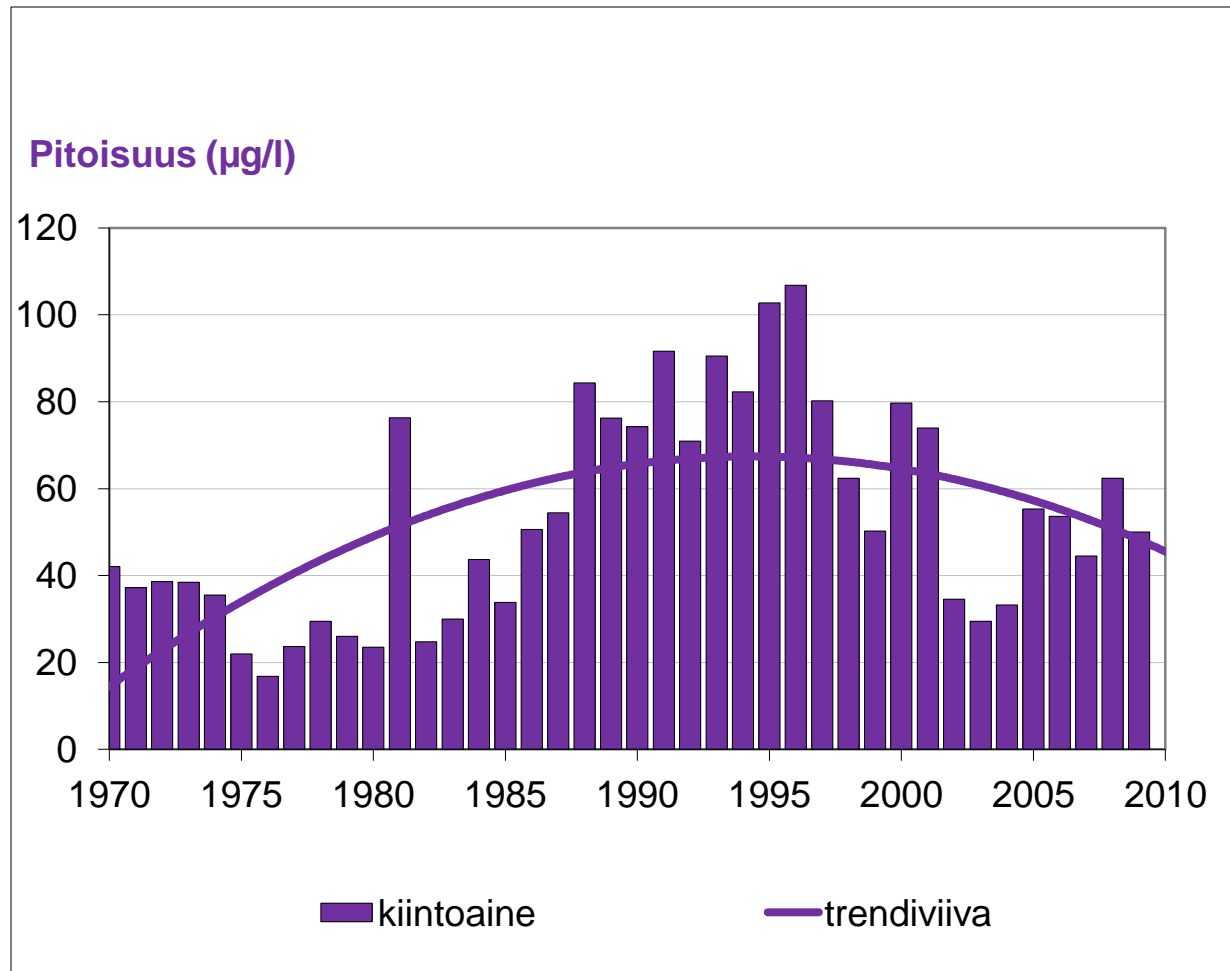
Fosforipitoisuuden muutos alajuoksulla



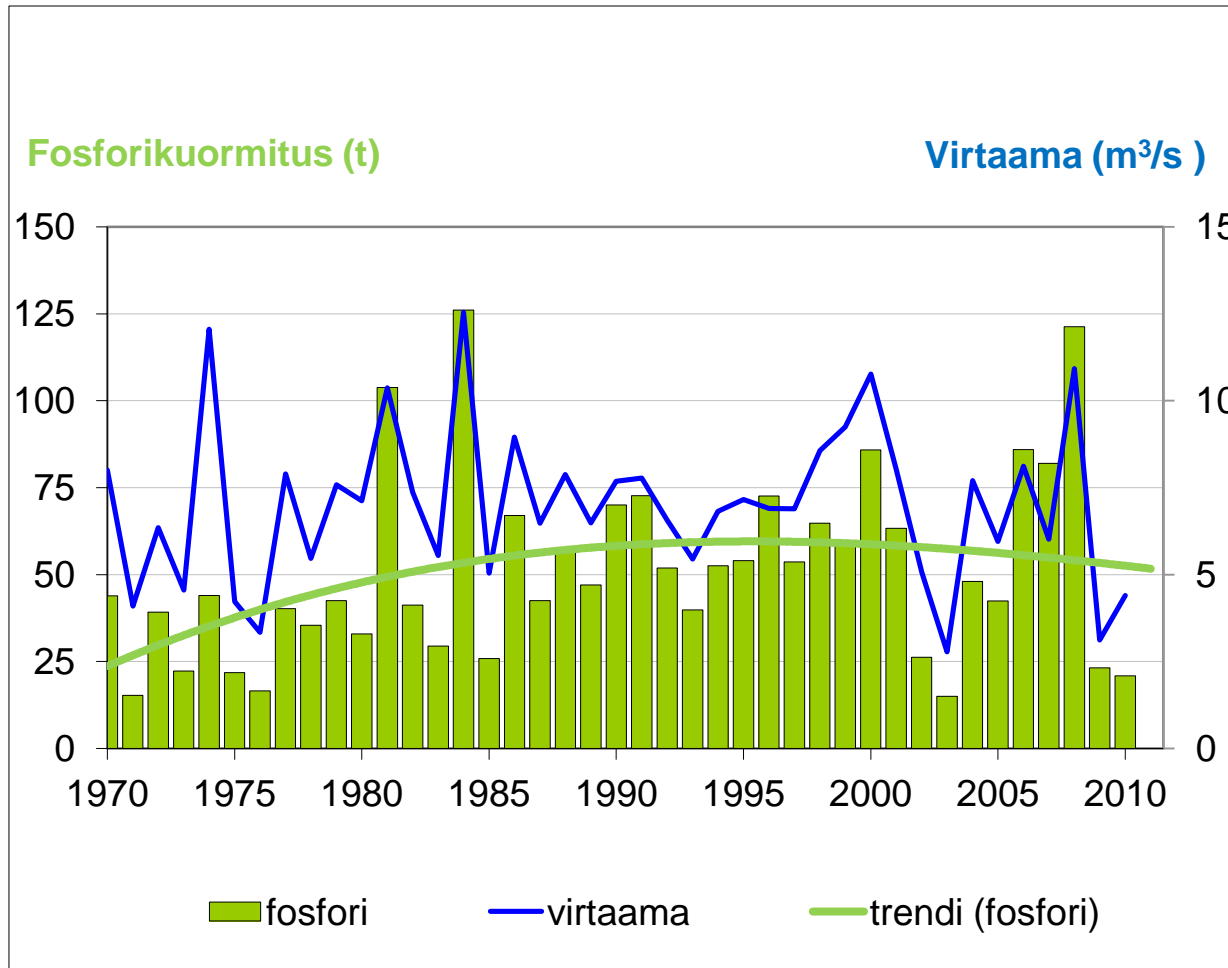
Typpipitoisuuden muutos alajuoksulla



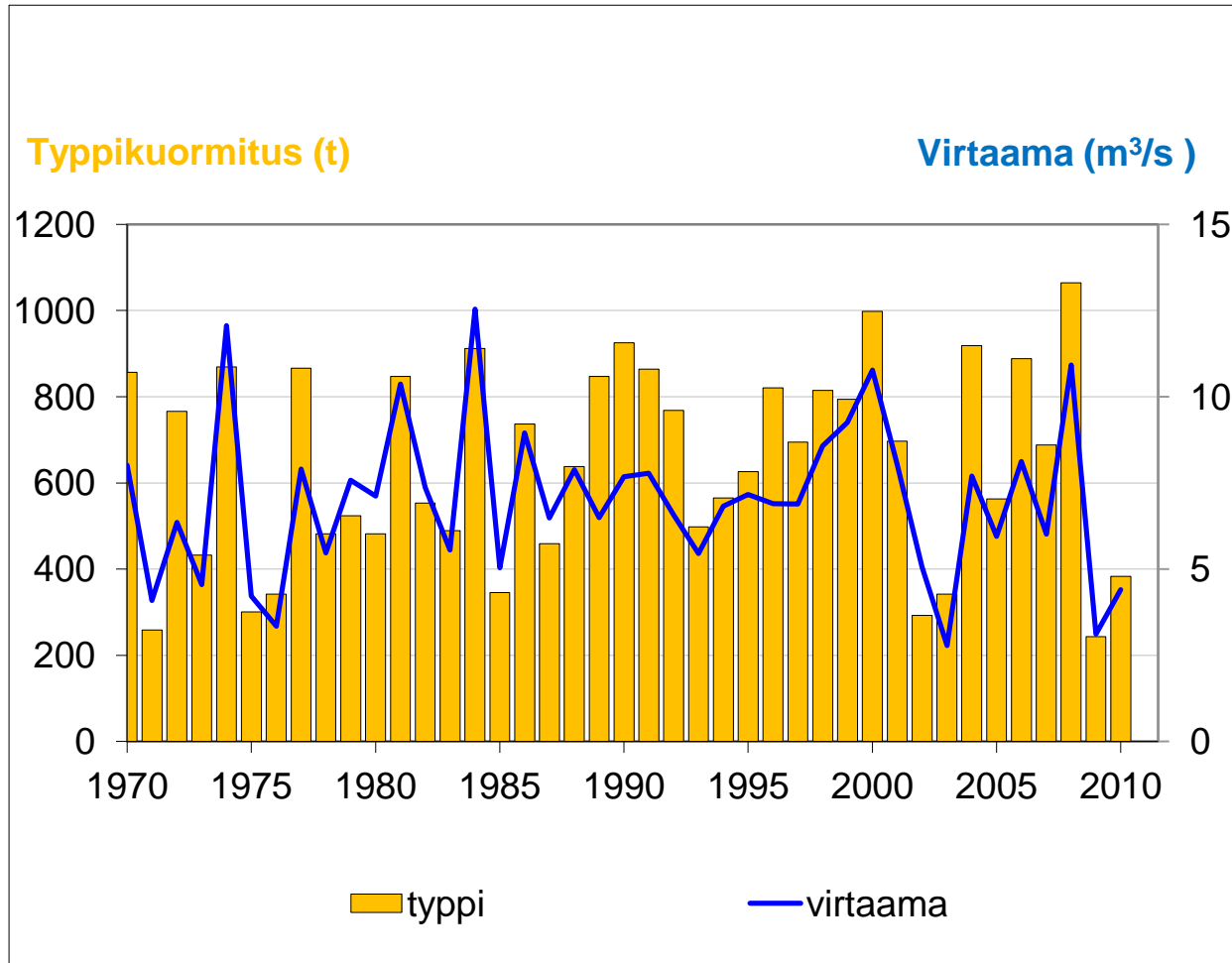
Kiintoainepitoisuuden muutos alajuoksulla



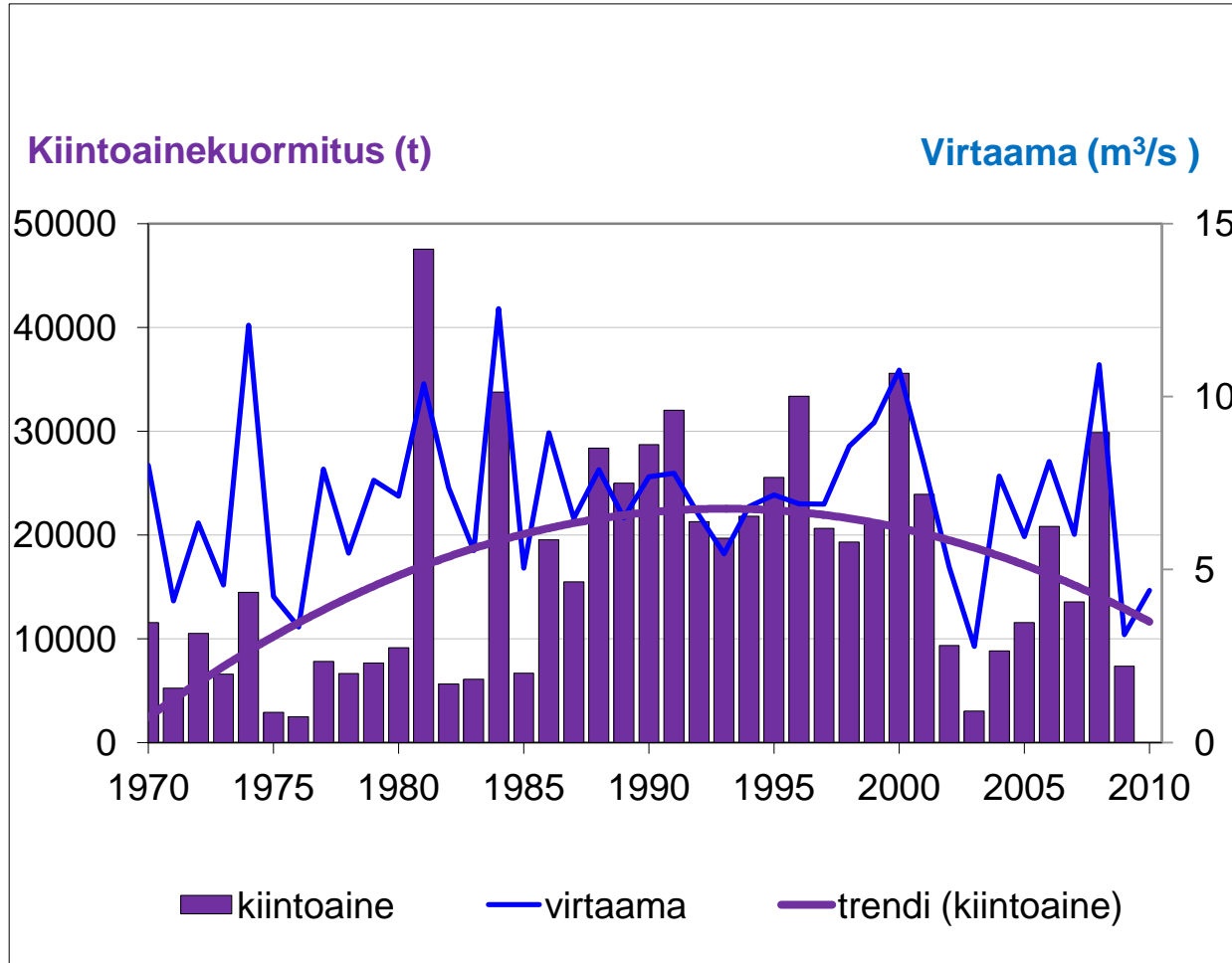
Fosforikuormitus ja virtaama



Typpikuormitus ja virtaama



Kiintoainekuormitus ja virtaama

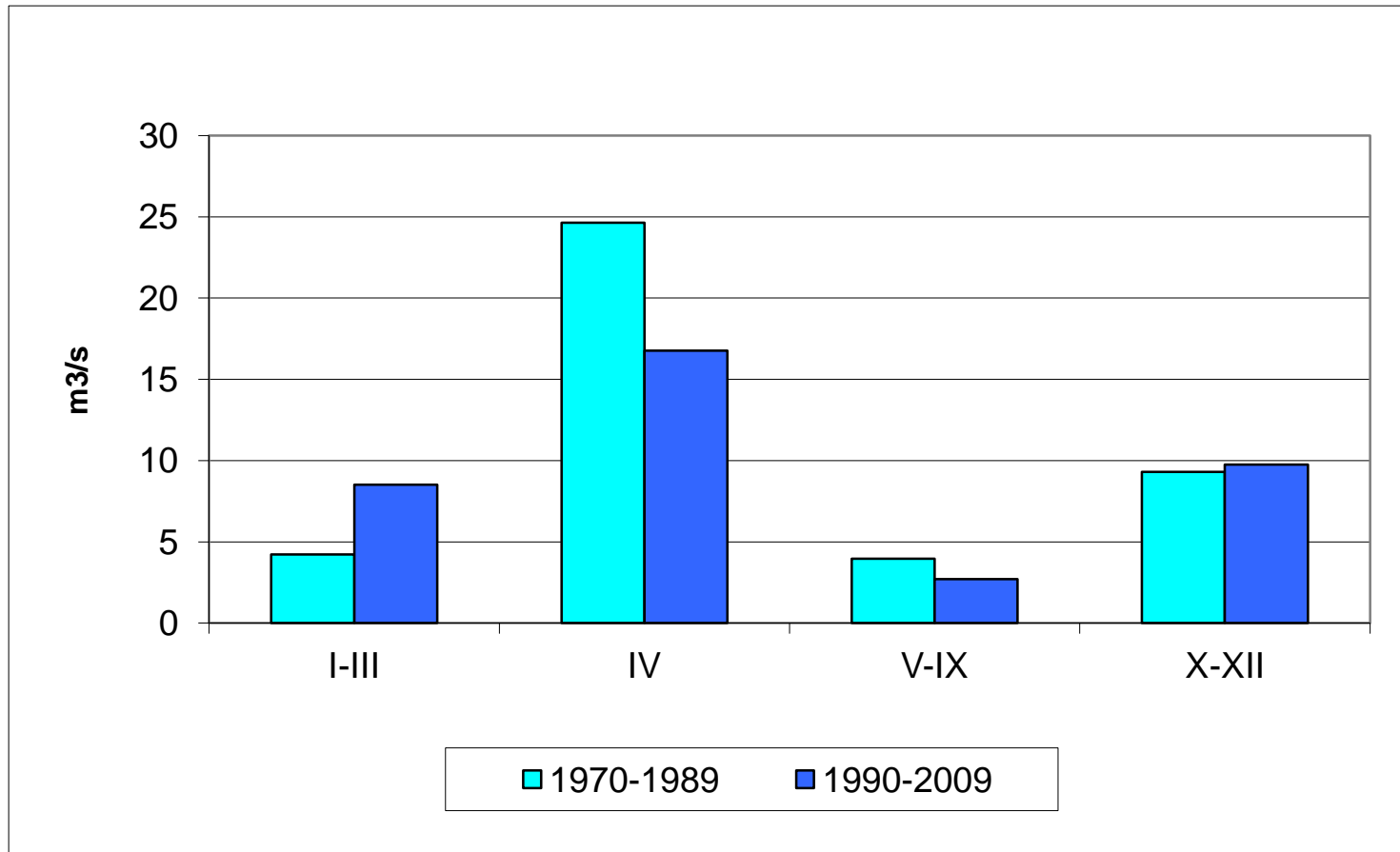


A photograph of a winter forest. In the foreground, a stream flows through a snowy landscape. Several large, fallen tree trunks are scattered across the stream and the banks. The background is filled with tall, thin, bare trees, likely deciduous, standing against a pale sky. The overall scene is quiet and cold, with snow covering the ground and the banks of the stream.

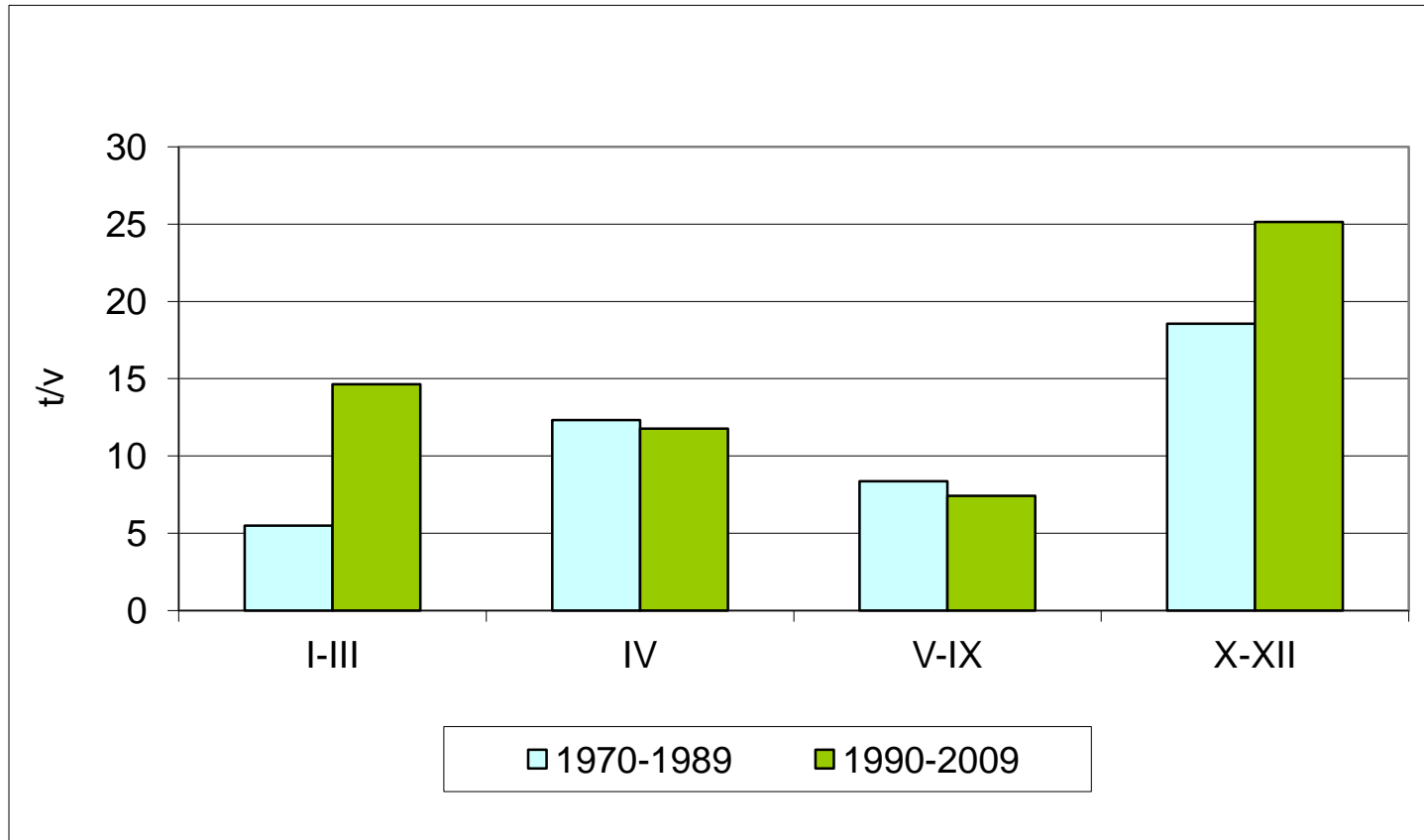
Vuodenaikaiset muutokset

Kuva: Anni Karhunen

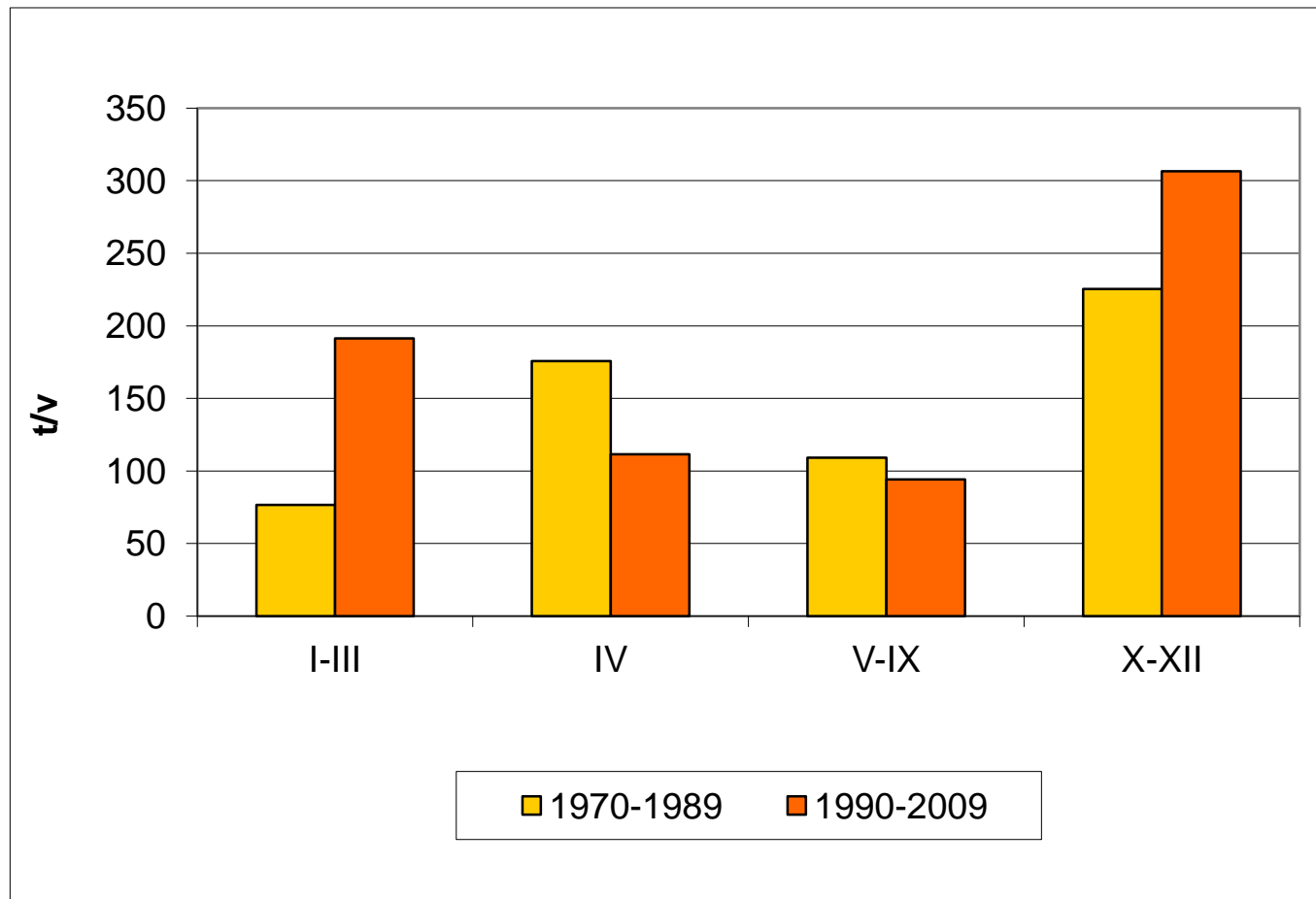
Aurajoen virtaama eri vuodenaikoina vuosina 1970-1989 ja 1990-2009



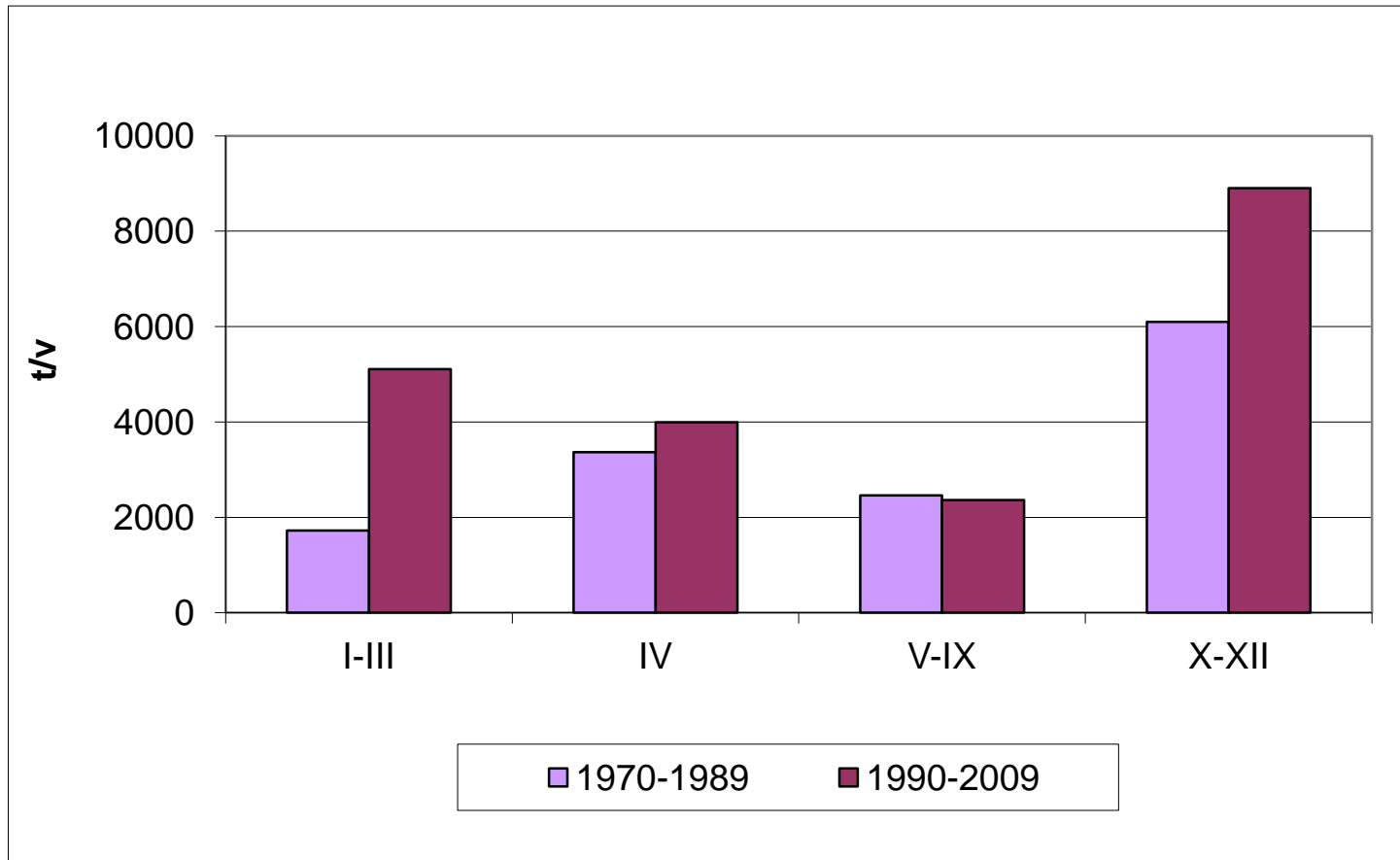
Aurajoen fosforikuormitus eri vuodenaikoina vuosina 1970-1989 ja 1990-2009



Aurajoen typpikuormitus eri vuodenaikoina vuosina 1970-1989 ja 1990-2009



Aurajoen kiintoainekuormitus eri vuodenaikoina vuosina 1970-1989 ja 1990-2009





Kuva: Anni Karhunen



Kiitos

Kuva: Anni Karhunen